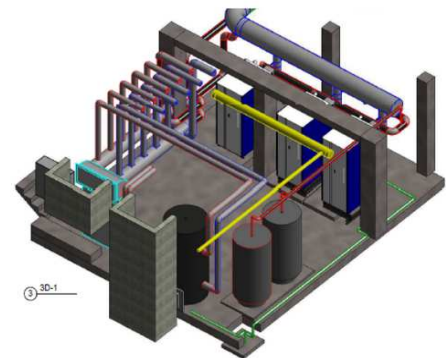
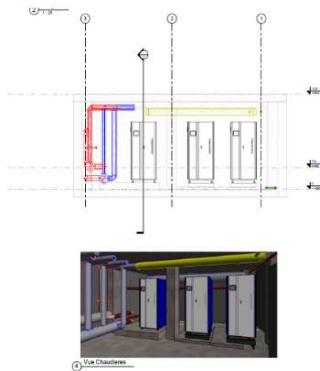
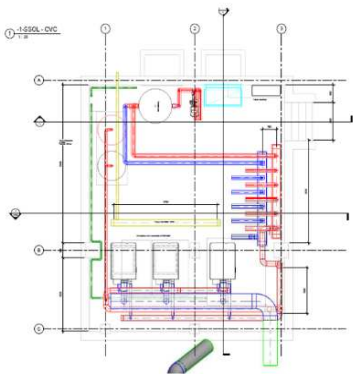


Rénovation Complète d'une chaufferie pour l'EHPAD Sainte-Vincent - Oderen



Mandataire

Maître d'Ouvrage	Association les Maisons de la Croix
Année de Construction	2017/2018
Usage	Type J
Type de Travaux	Réhabilitation
Mission	BASE-EXE



Données techniques

Production:	Remplacement complet des Chaudière gaz à condensation au sol 109%, pour une puissance de 1317 kW
Ventilation:	VH, VB et Raccord ZAG Chaufferie
Emetteurs:	Départs Réseaux Radiateurs et CTA
ECS:	Echangeur instantané 316 Ti avec stockage primaire
Régulation	Sonde Extérieure + GTC avec superviseur - Suivi Energétique

Calcul

RT:	Existant
Ubât:	
Bbio:	
Cep:	
Cep / Cep_{Max}:	
Label:	

Financier

SHON:	
Coût Total Travaux	350 000 € HT
Coût Lot CVC	
Coût Lot PS	
Coût Lot RD	
Coût Lot Cuisine	
Coût Lot CF/Cf	

Stade du Projet Réceptionné 2018

