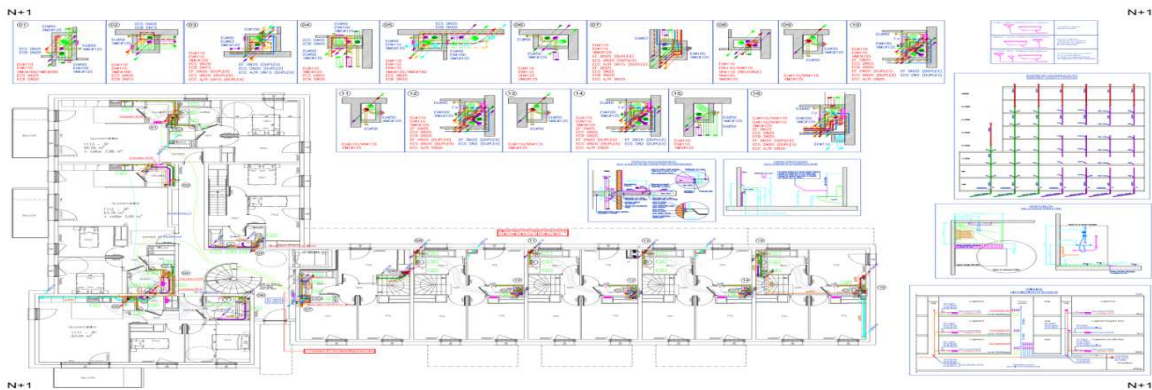


Construction neuve de 20 Logements Collectifs - Vendenheim



Mandataire	Urbanetic
Maître d'Ouvrage	I3F / SERS
Année de Construction	2014 - 2015
Usage	Logements Collectifs
Type de Travaux	Neuf
Mission	BASE - EXE



Données techniques

Production:	Chaudière gaz à condensation au sol 109% / Inox 316 Ti et forte capacité en eau
Ventilation:	VMC Simple Flux Hygro B
Emetteurs:	Radiateurs avec tête thermostatique ou régulateur d'ambiance
ECS:	Semi - Instantanée avec stockage primaire
Régulation	Sonde Extérieure - robinet thermostatique - régulateur d'ambiance - GTC avec Superviseur - - Suivi Energétique

Calcul

RT:	RT 2012
Ubât:	
Bbio:	79,00 Points
Cep:	61,00 kWhp/(m2.an)
Cep / Cep_{Max}:	0,98
Label:	Effinergie +

Stade du Projet Réceptionné 2017

Financier

SHON:	1445,00 m ²
Coût Total Travaux	
Coût Lot CVC	
Coût Lot PS	
Coût Lot RD	
Coût Lot Cuisine	
Coût Lot CF/Cf	
Coût Lot en +	

