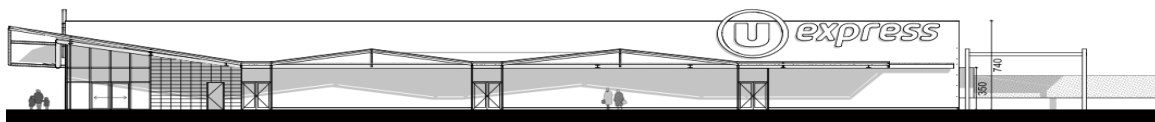
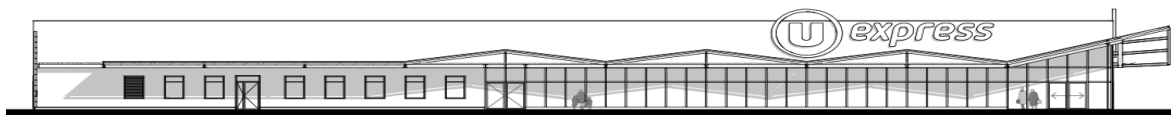


Construction et Aménagement d'un U Express - Mulhouse



Mandataire	DRLW
Maître d'Ouvrage	Christophe LAWITSCHKA PDG
Année de Construction	2016-2017
Usage	Supermarché
Type de Travaux	Neuf
Mission	BASE - EXE



Données techniques

Production:	Production par VRV
Ventilation:	CTA Double Flux - Récupération d'énergie - Débit variable et VMC Simple flux Hygro B - Process
Emetteurs:	VRV Gainables et Murales sur Thermostat d'ambiance - Radiateurs sur robinet thermostatique
ECS:	Ballons Electriques
Régulation	Sonde Extérieure avec Température d'Ambiance par pièce - GTC avec Superviseur - Suivi Energétique

Calcul

RT:	RT 2012
Ubât:	
Bbio:	170,80 Points
Cep:	481,40 kWhep/(m2.an)
Cep / Cep_{Max}:	1,00
Label:	

Financier

SHON:	2439,20 m ²
Coût Total Travaux	
Coût Lot CVC	390 000 € HT
Coût Lot PS	98 000 € HT
Coût Lot RD	
Coût Lot Cuisine	
Coût Lot CF/Cf	

Stade du Projet Réceptionné 2019

