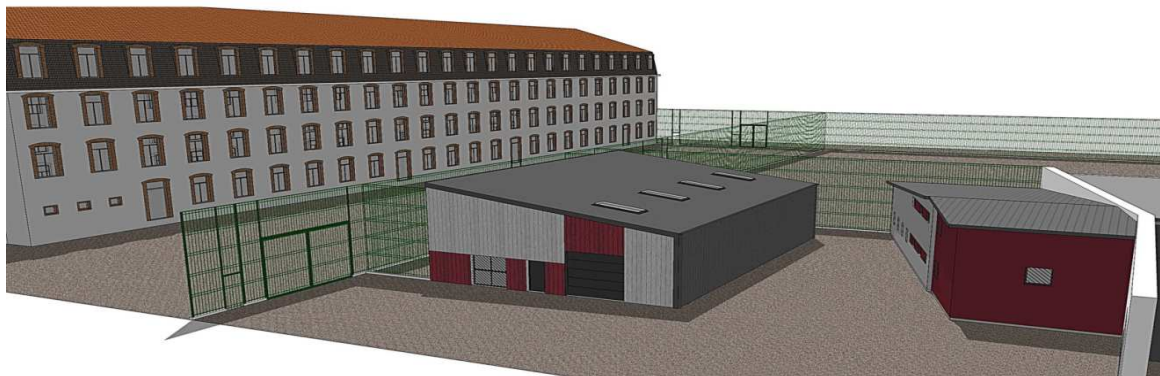


# Création d'une Cuisine de 3000 repas/jours et Délocalisation d'un atelier de maintenance CD - Toul



<b>Mandataire</b>	Vosges Architecture
<b>Maître d'Ouvrage</b>	Administration Pénitentiaire
<b>Année de Construction</b>	2016-2017
<b>Usage</b>	Pénitencier
<b>Type de Travaux</b>	Neuf + Réhabilitation
<b>Mission</b>	BASE - EXE



## Données techniques

<b>Production:</b>	Chaudière gaz à condensation au sol 109% / Inox 316 Ti et forte capacité en eau + Réseau de Chaleur
<b>Ventilation:</b>	CTA Double Flux - Récupération d'énergie - Débit variable, VMC Simple flux Hygro B, CTA Compensation Cuisine et Hottes d'extraction
<b>Emetteurs:</b>	Radiateurs avec tête thermostatique et Aérothermes
<b>ECS:</b>	Echangeur instantané 316 Ti avec stockage primaire et Ballons Electriques
<b>Régulation</b>	Sonde Extérieure - GTC avec Superviseur - Suivi Energétique

## Calcul

<b>RT:</b>	Existant+2012
<b>Ubât:</b>	
<b>Bbio:</b>	
<b>Cep:</b>	
<b>Cep / Cep<sub>Max</sub>:</b>	
<b>Label:</b>	

## Financier

<b>SHON:</b>	1200,00 m <sup>2</sup>
<b>Coût Total Travaux</b>	4 000 000 € HT
<b>Coût Lot CVC</b>	950 000 € HT
<b>Coût Lot PS</b>	370 000 € HT
<b>Coût Lot RD</b>	158 000 € HT
<b>Coût Lot Cuisine</b>	440 000 € HT
<b>Coût Lot CF/Cf</b>	514 000 € HT

**Stade du Projet** DET

