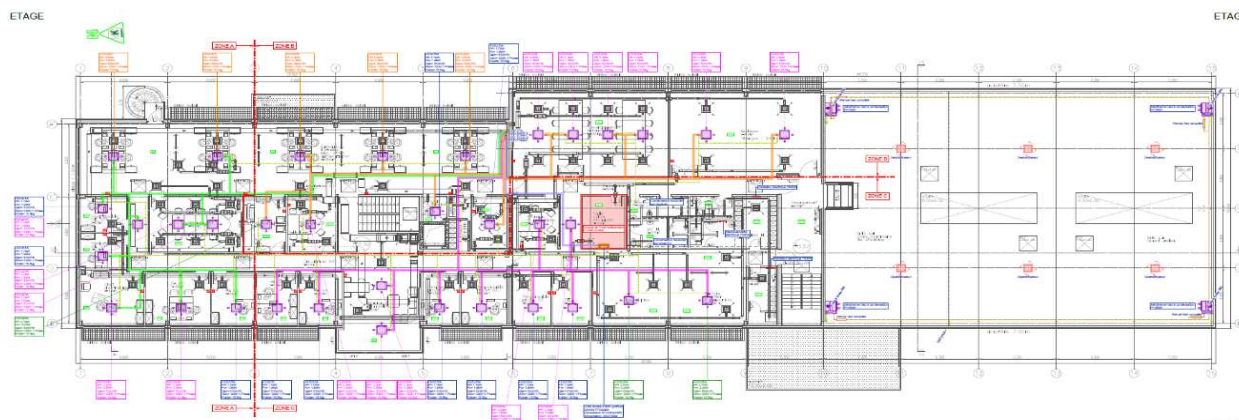


Construction d'un bâtiment de bureaux et d'un entrepôt - Laxou



Mandataire	BGL Architecture
Maître d'Ouvrage	SCI Charles Martel
Année de Construction	2019/2020
Usage	Industrie / Bureaux
Type de Travaux	Neuf
Mission	BASE-EXE



Données techniques

Production:	Aérotherme Gaz et Electrique (Entrepôt) - Groupe froid à Détente Direct VRV (Bureaux)
Ventilation:	CTA Double Flux - Récupération d'énergie - Débit variable et plusieurs VMC Simple flux Hygro B
Emetteurs:	Aérothermes + Destratificateurs - Ventilateurs convecteurs gainables encastrés et muraux
ECS:	Ballons Electriques
Régulation	Sonde Extérieure avec Régulateur d'Ambiance par pièce - GTC avec Superviseur - Suivi Energétique

Calcul

RT:	RT 2012
Ubât:	
Bbio:	111,60 Points
Cep:	117,30 kWhep/(m2.an)
Cep / Cep_{Max}:	0,99
Label:	

Financier

SHON:	2200,00 m ²
Coût Total Travaux	1 830 000 €HT
Coût Lot CVC	570 000 €HT
Coût Lot PS	
Coût Lot RD	
Coût Lot Cuisine	
Coût Lot CF/Cf	

Stade du Projet DET

