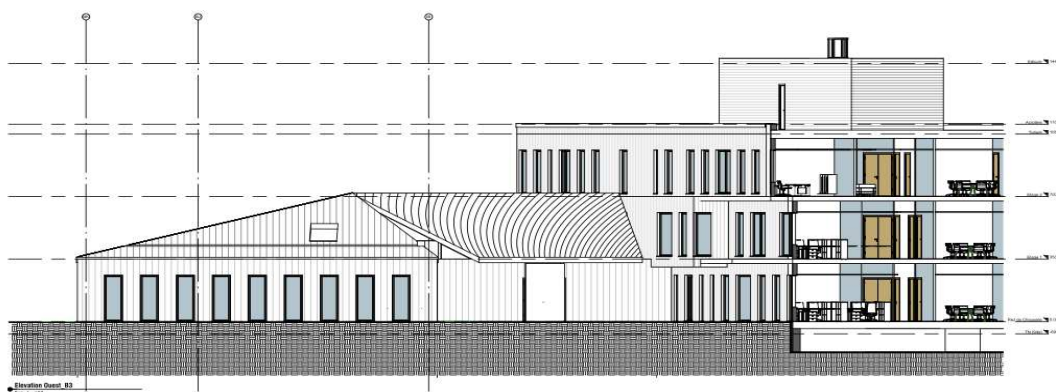


Rénovation et Extension du site Eu LISA - Strasbourg



Mandataire	Plan Libre
Maître d'Ouvrage	Eu - LISA
Année de Construction	2015-2016
Usage	Bureaux - DATA Center
Type de Travaux	Réhabilitation et Extension
Mission	BASE - EXE - SYN



Données techniques

Production:	Pompe à Chaleur Réversible à récupération d'Energie de type Eau de Nappe / Air - DATA TIERS 3
Ventilation:	CTA Double Flux - Récupération d'énergie - Débit variable et VMC Simple flux Hygro B
Emetteurs:	VRV Gainables et Murales pièce par pièce avec Régulateur d'Ambiance
ECS:	Ballons Electriques
Régulation	Sonde Extérieure avec Température d'Ambiance par pièce - GTC avec Superviseur

Calcul

RT:	RT 2012
Ubât:	
Bbio:	89,90 Points
Cep:	98,90 kWhp/(m2.an)
Cep / Cep_{Max}:	0,95
Label:	

Financier

SHON:	<i>Confidentiel</i>
Coût Total Travaux	<i>Confidentiel</i>
Coût Lot CVC	<i>Confidentiel</i>
Coût Lot PS	<i>Confidentiel</i>
Coût Lot RD	<i>Confidentiel</i>
Coût Lot Cuisine	<i>Confidentiel</i>
Coût Lot CF/Cf	<i>Confidentiel</i>

Stade du Projet Réceptionné

